



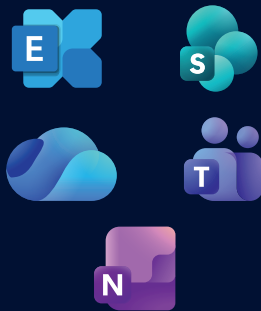
DATENBLATT

Das echte Microsoft 365
Backup

Das ist CLOUD 2 CLOUD

Mit CLOUD 2 CLOUD können Daten einfach, sicher und ohne Umwege DIREKT zu MOUNT10 ins SWISS FORT KNOX verschlüsselt übertragen und aufbewahrt werden.

Auf dem CLOUD 2 CLOUD Webportal wird eine Verbindung zur Microsoft 365 Plattform hergestellt. Die E-Mail-, SharePoint-, OneDrive- und Teams-Daten werden selektiert und in einem regelmässigen Zyklus direkt zu MOUNT10 gesichert.



VERSCHLÜSSELTES
BACKUP

SWISS FORT KNOX I + II



10 JAHRES HISTORIE

SWISS FORT KNOX I & II

Die Daten werden verschlüsselt und doppelt in den sichersten Rechenzentren Europas aufbewahrt. Die Daten werden ausschliesslich in der Schweiz gespeichert.

Web-basiertes Backup

Mit CLOUD 2 CLOUD muss keine Software installiert werden. Dank der direkten Verbindung zwischen Microsoft 365 und MOUNT10 wird das Backup täglich automatisch durchgeführt.

Funktionen und Vorteile

Datenwiederherstellung

Daten können einfach auf Microsoft 365 wiederhergestellt werden. «Instant Data» bietet zudem die Möglichkeit, Daten direkt auf einer lokalen Infrastruktur wiederherzustellen.

Service Operation Center (SOC)

MOUNT10 überprüft den Backup-Prozess täglich und meldet sich proaktiv bei Unregelmässigkeiten. Das SOC steht dem Kunden jederzeit gerne 24/7 für Fragen zur Verfügung.

End-to-End-Verschlüsselung

Die Daten werden auf der Microsoft-Infrastruktur AES 256-bit verschlüsselt, bevor die Daten übertragen werden. Nur der Kunde hat Einblick in seine gesicherten Daten.

Passwort

Mit dem Passwort wird ein Encryption Key generiert. Nur der Besitzer des Passworts kann auf die Daten zugreifen. Bei Verlust können die Daten nicht wiederhergestellt werden.





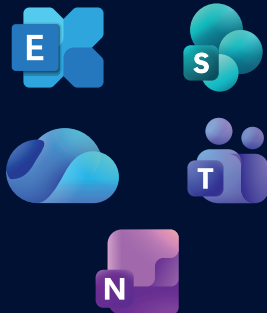
FACTSHEET

Real Cloud-to-Cloud Backup for
Microsoft 365

That's CLOUD 2 CLOUD

With CLOUD 2 CLOUD, data can be encrypted and transmitted DIRECTLY to MOUNT10 and stored under SWISS FORT KNOX conditions simply, securely, and without detours.

The CLOUD 2 CLOUD web portal connects to the Microsoft 365 platform. The e-mail, SharePoint, OneDrive and Teams data are selected and saved directly to MOUNT10 on a regular basis.



SWISS FORT KNOX I + II



10 YEARS HISTORY

Functions and advantages

SWISS FORT KNOX I & II

The data is encrypted and stored redundantly in Europe's most secure data centres. The data is stored exclusively in Switzerland.

Data recovery

Data can easily be restored to Microsoft 365. Instant data also provides the ability to restore data directly to local infrastructure.

End-to-end encryption

The data is encrypted on the Microsoft AES 256-bit infrastructure, before the data is transferred. This means that only the customer has access to the data.

Web-based backup

No software needs to be installed with CLOUD 2 CLOUD. Thanks to the direct connection between Microsoft 365 and MOUNT10, the backup is performed automatically on a daily basis.

Service Operation Center (SOC)

MOUNT10 checks the backup process daily and proactively creates logs in case of any anomalies. The SOC is always happy to answer questions 24/7.

Password

The password generates an encryption key. This way, only the owner of the password can access the data. If lost, the data cannot be recovered.





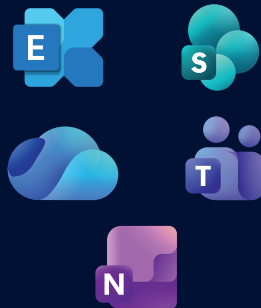
FICHE TECHNIQUE

Microsoft 365 sauvegarde
cloud to cloud

Voici CLOUD 2 CLOUD

Avec CLOUD 2 CLOUD, les données cryptées peuvent être transférées simplement, en toute sécurité et sans détours DIRECTEMENT vers MOUNT10 dans SWISS FORT KNOX où elles sont stockées.

Le portail Web CLOUD 2 CLOUD établit une connexion avec la plateforme Microsoft 365. Les données e-mail, SharePoint, OneDrive et Teams sont sélectionnées et enregistrées à intervalles réguliers directement dans MOUNT10.



SWISS FORT KNOX I + II



10 ANS D'HISTOIRE

Fonctionnalités & avantages

SWISS FORT KNOX I & II

Un double des données est crypté et stocké dans les centres de données les plus sécurisés d'Europe. Les données sont stockées exclusivement en Suisse.

Restauration de données

Les données peuvent facilement être restaurées sur Microsoft 365. Les « données instantanées » offrent également la possibilité de restaurer les données directement sur une infrastructure locale.

Cryptage de bout en bout

Les données sont cryptées sur l'infrastructure Microsoft AES 256 bits, avant que les données ne soient transférées. Seul le client a accès à ses données sécurisées.

Sauvegarde sur le Web

Aucun logiciel ne doit être installé avec CLOUD 2 CLOUD. Grâce à la connexion directe entre Microsoft 365 et MOUNT10, la sauvegarde est effectuée automatiquement et quotidiennement.

Service Operation Center (SOC)

MOUNT10 vérifie quotidiennement le processus de sauvegarde et répond de manière proactive aux anomalies éventuelles. Le SOC est à la disposition du client à tout moment 24/7 en cas de questions.

Mot de passe

Le mot de passe génère une clé de cryptage. Seul le propriétaire du mot de passe peut accéder aux données. Les données ne peuvent pas être restaurées en cas de perte du mot de passe.

