



FICHE TECHNIQUE

Sauvegarde de données
Azure VM

Voici Azure VM Data

Avec Azure VM Data, les données peuvent être transmises de manière simple, sûre et sans détours DIRECTEMENT à MOUNT10 dans SWISS FORT KNOX de manière cryptée.

Le portail Web CLOUD 2 CLOUD établit une connexion avec la plateforme Microsoft Azure. Des snapshots des machines virtuelles sélectionnées sont créés localement et les données sont sauvegardées dans un cycle régulier vers MOUNT10.

 Microsoft Azure

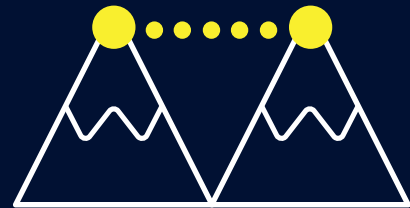


INSTANTANÉS



CRYPTÉS
REPLAÇANT

SWISS FORT KNOX I + II



HISTORIQUE DES DONNÉES

Fonctionnalités & avantages

SWISS FORT KNOX I & II

Un double des données est crypté et stocké dans les centres de données les plus sécurisés d'Europe. Les données sont stockées exclusivement en Suisse.

Service Operation Center (SOC)

MOUNT10 vérifie quotidiennement le processus de sauvegarde et répond de manière proactive aux anomalies éventuelles. Le SOC est à la disposition du client à tout moment 24/7 en cas de questions.

Récupération de données

Les snapshots peuvent être facilement restaurés sur Microsoft Azure peuvent être restaurés. Une restauration des données stockées sur MOUNT10 est effectuée avec «Instant Data» est effectuée.

Sauvegarde sur le Web

Aucun logiciel ne doit être installé avec Azure VM Data Grâce à la connexion directe entre Microsoft Azure et MOUNT10, la sauvegarde est effectuée automatiquement et quotidiennement.

Snapshots et sauvegarde de données tout-en-un

Azure VM Data crée des snapshots des VM sélectionnées dans Azure. Le contenu des VM (données) est sauvegardé chez MOUNT10 régulièrement sauvegardé et est conservé en lecture seule.

Cryptage

Le mot de passe génère une clé de cryptage. Seul le propriétaire du mot de passe peut accéder aux données. Les données ne peuvent pas être restaurées en cas de perte du mot de passe.

